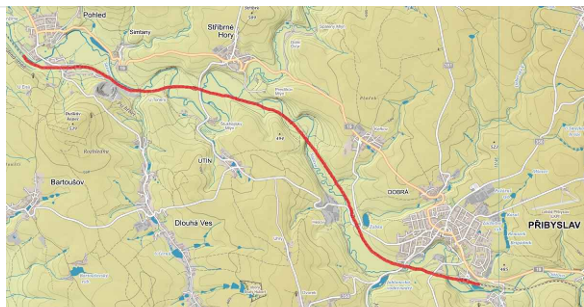


Orientační schéma:






Razítko oprávněné osoby:

Podpis:

Datum:

Revize:	Datum:	Popis:	Kontroloval:
001	11 / 2021	První dílčí odevzdání	Ing. Emil Špaček
002	03 / 2022	DSP po zapracování připomínek složek Správy železnic, státní organizace	Ing. Emil Špaček
003	04 / 2022	PDPS k připomínkovému řízení složek Správy železnic, státní organizace	Ing. Emil Špaček
004	05 / 2022	PDPS po zapracování připomínek složek Správy železnic, státní organizace	Ing. Emil Špaček

Stavebník/Investor:	Správa železnic, státní organizace	
Adresa:	Dlážděná 1003/7, 110 00 Praha 1	
Zástupce investora:	Stavební správa východ	
Adresa:	Nerudova 773/1, 779 00 Olomouc	

Zhotovitel stavby:	SAGASTA s.r.o.			
Adresa:	Novodvorská 1010/14, 142 00, Praha 4 - Lhotka			
Kontakt:	T: +420 261 344 100 E: info@sagasta.cz			
Zhotovitel objektu:	SAGASTA s.r.o.			
Adresa:	Novodvorská 1010/14, 142 00, Praha 4 - Lhotka			
Kontakt:	T: +420 261 344 100 E: info@sagasta.cz			
Hlavní projektant (HIP):	Specialista:	Odpovědný projektant:	Zpracovatel:	
Ing. Emil Špaček	Ing. Emil Špaček	Ing. Jan Löffelmann	Ing. Jan Löffelmann	

Název stavby/akce:	"Rekonstrukce traťového úseku Přibyslav - Pohled"			Označení (S-kód):
				S621500627
				Označení zhotovitele:
				120076
Název části:	Souhrnná technická zpráva			Označení části: B.8
Název objektu:	Zásady organizace výstavby			Označení objektu/komplexu:
				-
Název přílohy:	Harmonogram výstavby			Číslo přílohy: 3 001
Název dílčí části přílohy:	-			Paré:
Kraj:	Katastrální území:	TUDU: 2031 26 2031 M1 2031 N1		
Vysočina	viz. textová část			
Stupeň dokumentace:	Datum zpracování:	Formáty:	Měřítko:	
PDPS	11/ 2021	[7 x A3]	-	

S-kód:

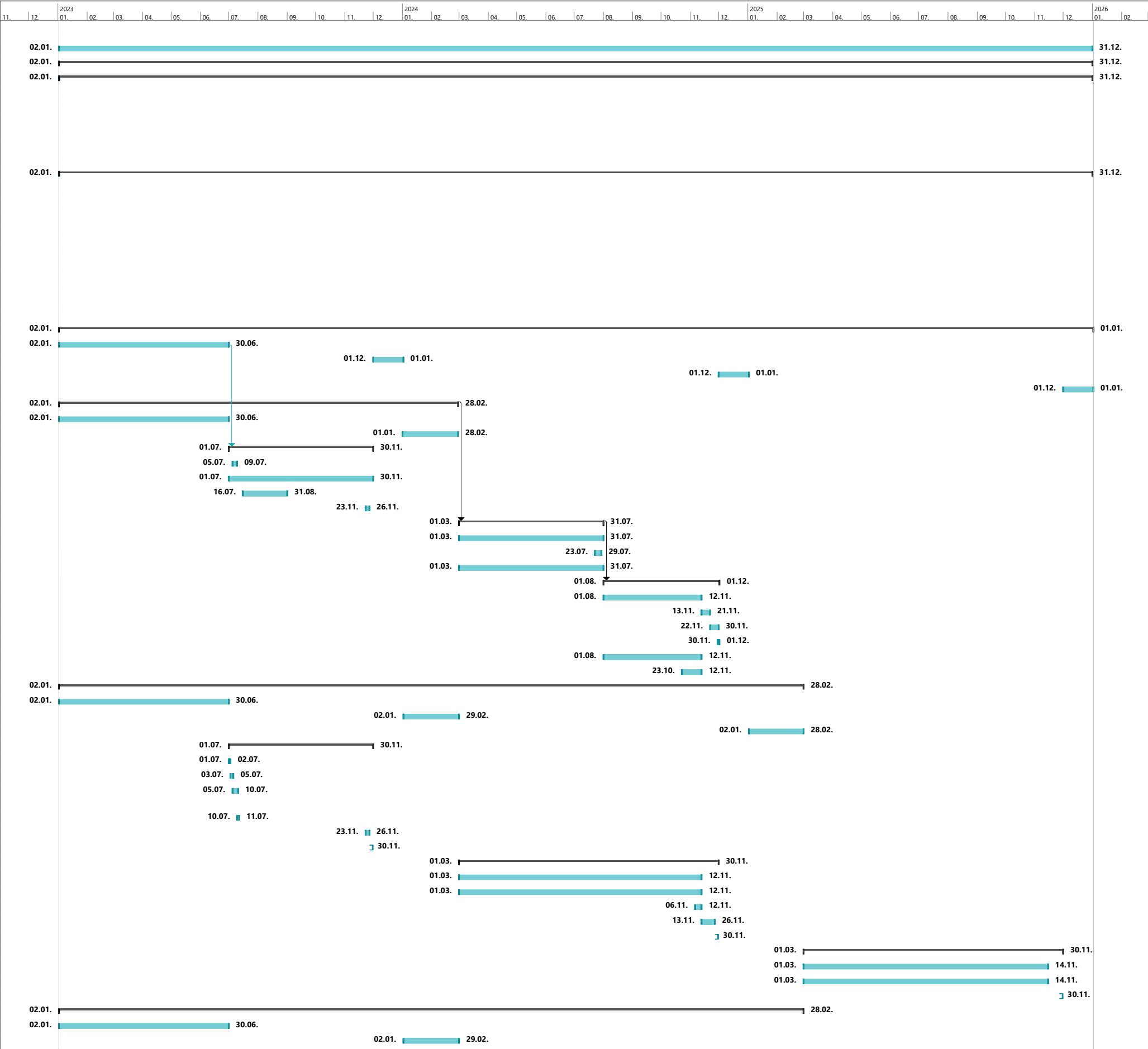
S 6 2 1 5 0 0 6 2 7 - P D P S - B 8 x x X - X X X X X X X X - X X - 3 0 0 1 - 0 0 4
 Stupeň dokumentace: Část: Objekt: Podobek: Příloha: Revize:

DOKUMENTACE LZE UŽÍVAT POUZE VE SMYSLU PŘÍSLUŠNÉ SMLOUVY O DÍLO. VÝKRES, ČI JEHO ČÁST, MŮŽE BÝT KOPIROVÁN NEBO JINÝM ZPŮSOBEM ROZŠÍŘOVÁN POUZE PO PŘEDCHOZÍM SOUHLASU SAGASTA, s.r.o.

Rekonstrukce traťového úseku Příbyslav – Pohled

Harmonogram výstavby

	Číslo PS / SO	Název úkolu	Doba trvání	Zahájení	Dokončení	Předchůdce
1		Rekonstrukce traťového úseku Příbyslav – Pohled				
2		Délka stavby (bez 3. podbití v roce 2026)	1095 dny	02.01. 23	31.12. 25	
3		Koordinace se stavbami	1095 dny	02.01. 23	31.12. 25	
4		Související stavby	1095 dny	02.01. 23	31.12. 25	
5		Modernizace traťového úseku Sázava u Žďáru (včetně) – Příbyslav (mimo) je ve fázi zpracování ŽP“, DMC Havlíčkův Brod s.r.o., 2021				
6		ŽST Pohled, výpravní budova – oprava vodovodní přípojky – projekt PROFi Jihlava, spol s.r.o.; 2019, předpokládaný termín realizace 2022				
7		Novostavba „Pohled – Kanalizace a ČOV, vodovod Pohled – probíhá realizace – vprovozu 2022				
8		Další připravované stavby	1095 dny	02.01. 23	31.12. 25	
9		„Rekonstrukce traťového úseku Vlkov u Tišnova (mimo) – Křižanov (mimo)“				
10		„Rekonstrukce ŽST Tišnov“				
11		Rekonstrukce ŽST Brno - Kr. Pole				
12						
13		<i>Harmonogram výluk je přiložen v Technické zprávě B.8 a v příloze části dokumentace B.4</i>				
14		<i>Výluky na 3. podbití jsou uvedeny respektive navrženy v plánu výluk na roky 2025 a 2026 (nemají navržené pevné datum konání) - uvedeny jsou v Technické zprávě, jedná se o krátkodobé výluky</i>				
15						
16		Stavební postupy	1096 dny	02.01. 23	01.01. 26	
17		Přípravné práce 2023	180 dny	02.01. 23	30.06. 23	
18		Zimní přestávka 2023/2024	32 dny	01.12. 23	01.01. 24	
19		Zimní přestávka 2024/2025	32 dny	01.12. 24	01.01. 25	
20		Dokončovací práce 2025	32 dny	01.12. 25	01.01. 26	
21		SP100	423 dny	02.01. 23	28.02. 24	
22	SP100	ŽST Příbyslav (přípravné práce)	180 dny	02.01. 23	30.06. 23	
23	SP100	ŽST Příbyslav (přípravné práce)	59 dny	01.01. 24	28.02. 24	
24		SP101	153 dny	01.07. 23	30.11. 23	17
25	SP101	ŽST Příbyslav (pažení)	5 dny	05.07. 23	09.07. 23	
26	SP101	ŽST Příbyslav (most přes Sázavu 2. koleje pohledského zhlaví)	153 dny	01.07. 23	30.11. 23	
27	SP101	ŽST Příbyslav (zárubní zeď u 2. koleje pohledského zhlaví)	47 dny	16.07. 23	31.08. 23	
28	SP101	ŽST Příbyslav (pokládka koleji na mostě přes Sázavu)	4 dny	23.11. 23	26.11. 23	
29		SP102	153 dny	01.03. 24	31.07. 24	21
30	SP102	ŽST Příbyslav (práce na liché skupině a zárubní zeď u 1. koleje pohledského zhlaví)	153 dny	01.03. 24	31.07. 24	
31	SP102	ŽST Příbyslav (vložení výhybek 13n a 14n)	7 dny	23.07. 24	29.07. 24	
32	SP102	ŽST Příbyslav (sdělovací zařízení ve VB, nástupiště, MK)	153 dny	01.03. 24	31.07. 24	
33		SP103	123 dny	01.08. 24	01.12. 24	29
34	SP103	ŽST Příbyslav (práce na sudé skupině)	104 dny	01.08. 24	12.11. 24	
35	SP103	ŽST Příbyslav (vložení výhybky 2n)	9 dny	13.11. 24	21.11. 24	
36	SP103	ŽST Příbyslav (vložení výhybky 1n)	9 dny	22.11. 24	30.11. 24	
37	SP103	ŽST Příbyslav (dokončení TV spojky mezi výhybkami č. 1 a č. 2 - noční krátkobá výl.	2 dny	30.11. 24	01.12. 24	
38	SP103	ŽST Příbyslav (sdělovací zařízení ve VB, nástupiště, MK)	104 dny	01.08. 24	12.11. 24	
39	SP103	ŽST Příbyslav (sdělovací zařízení - aktivace v ŽST)	21 dny	23.10. 24	12.11. 24	
40		SP200	789 dny	02.01. 23	28.02. 25	
41	SP200	MÚ Příbyslav - Pohled (přípravné práce)	180 dny	02.01. 23	30.06. 23	
42	SP200	MÚ Příbyslav - Pohled (přípravné práce)	59 dny	02.01. 24	29.02. 24	
43	SP200	MÚ Příbyslav - Pohled (přípravné práce)	58 dny	02.01. 25	28.02. 25	
44		SP201	153 dny	01.07. 23	30.11. 23	
45	SP201	MÚ Příbyslav - Pohled (nadjezdy - příprava v 2. TK)	2 dny	01.07. 23	02.07. 23	
46	SP201	MÚ Příbyslav - Pohled (nadjezdy - příprava v 1. TK)	3 dny	03.07. 23	05.07. 23	
47	SP201	MÚ Příbyslav - Pohled (nadjezdy - demolice a neutrální pole v 2. TK) 5. 7. 2023 (22:00) - 10. 7. 2023 (04:00)	6 dny	05.07. 23	10.07. 23	
48	SP201	MÚ Příbyslav - Pohled (nadjezdy - neutrální pole v 1. TK - noční výluka)	2 dny	10.07. 23	11.07. 23	
49	SP201	MÚ Příbyslav - Pohled (pažení)	4 dny	23.11. 23	26.11. 23	
50	SP201	MÚ Příbyslav - Pohled (dokončovací práce v úseku)			30.11. 23	



Projekt: B.8.3.1 Vypracoval: Ing. Jan Löffelmann	Úkol	Souhrnný	Neaktivní milník	Pouze s dobou trvání	Pouze zahájení	Vnější milník	Průběh ručně zadaného úkolu
	Rozdělení	Souhm projektu	Neaktivní souhm	Ruční úkoly zahrnuté v souhrnném úkolu	Pouze s datem dokončení	Konečný termín	
	Milník	Neaktivní úkol	Ruční úkol	Ruční souhm	Vnější úkoly	Průběh	

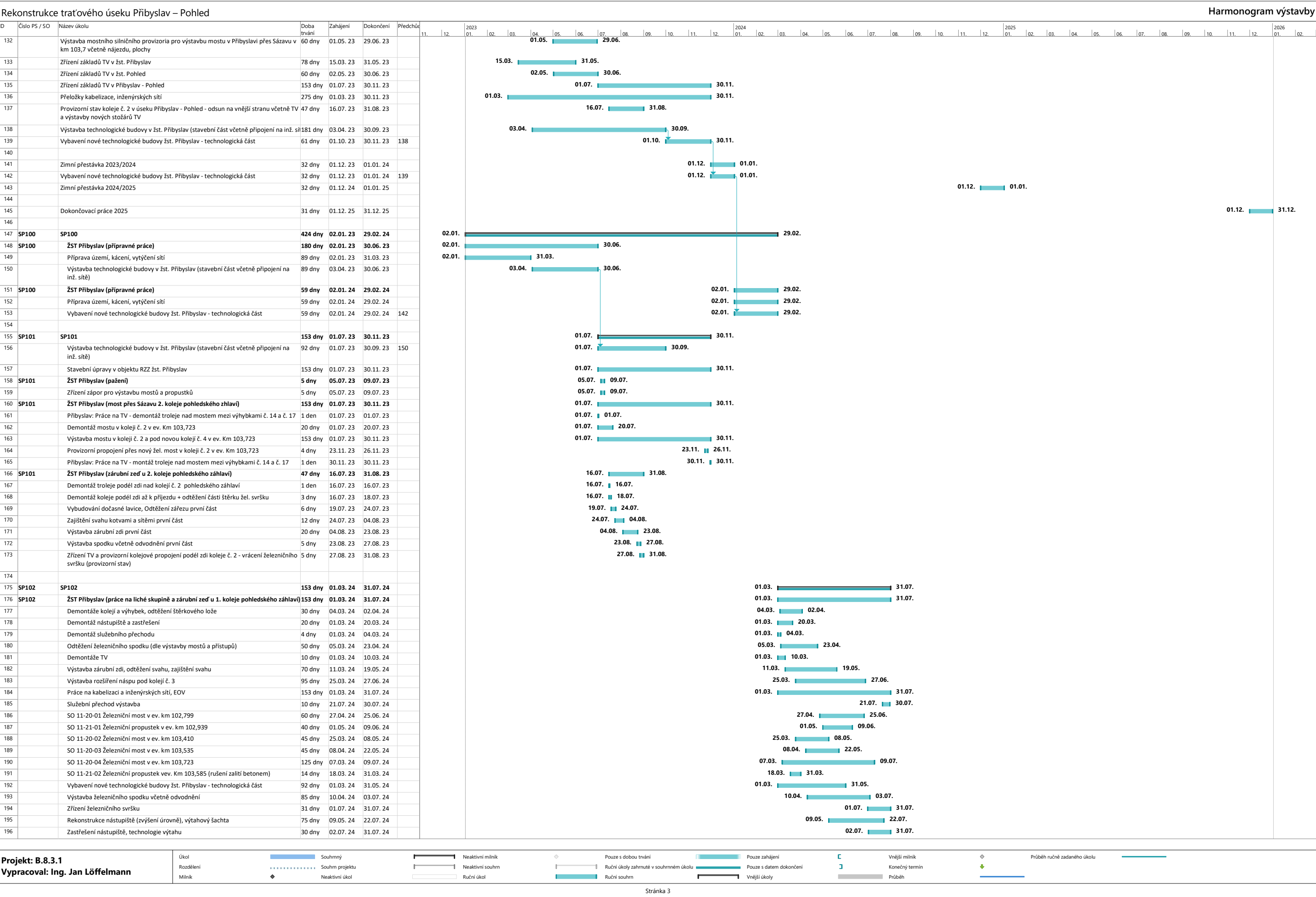
Stránka 1

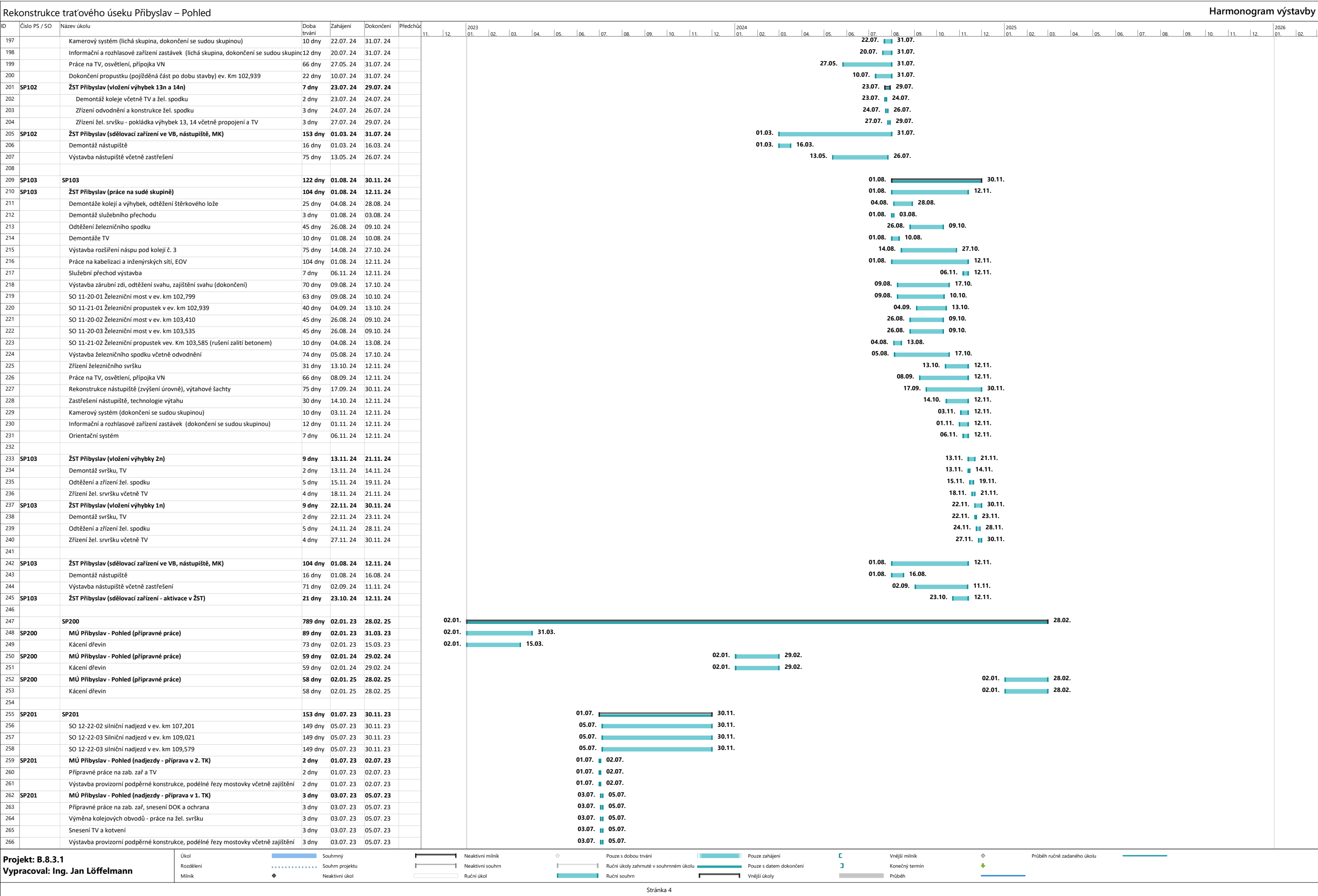
Rekonstrukce traťového úseku Příbyslav – Pohled

Harmonogram výstavby

ID	Císlo PS / SO	Název úkolu	Doba trvání	Zahájení	Dokončení	Předchůdce	2023	2024	2025	2026										
64	SP300	ŽST Pohled (přípravné práce)	58 dny	02.01. 25	28.02. 25		01.	02.	03.	04.	05.	06.	07.	08.	09.	10.	11.	12.	01.	02.
65		SP301	550 dny	01.07. 23	31.12. 24															
66	SP301	ŽST Pohled (pažení)	5 dny	05.07. 23	09.07. 23															
67	SP301	ŽST Pohled (trakce, betonáže)	153 dny	01.07. 23	30.11. 23															
68	SP301	ŽST Pohled (přípravné práce před hlavními výlukami)	306 dny	01.03. 24	31.12. 24															
69	SP301	ŽST Pohled (aktivace MPZZ)	14 dny	13.11. 24	26.11. 24															
70		SP302	153 dny	01.03. 25	31.07. 25															
71	SP302	ŽST Pohled (práce na propustku v km 111,238)	38 dny	01.03. 25	07.04. 25															
72	SP302	ŽST Pohled (práce na liché skupině)	74 dny	08.04. 25	20.06. 25															
73	SP302	ŽST Pohled (rekonfigurace MPZZ - noční výluka)	2 dny	14.04. 25	15.04. 25															
74	SP302	ŽST Pohled (práce na liché skupině)	32 dny	21.06. 25	22.07. 25															
75	SP302	ŽST Pohled (přepojování vlečky)	7 dny	08.04. 25	14.04. 25															
76	SP302	ŽST Pohled (přepojování vlečky)	7 dny	21.06. 25	27.06. 25															
77	SP302	ŽST Pohled (vlození výhybky 17n)	10 dny	22.07. 25	31.07. 25															
78	SP302	ŽST Pohled (rekonfigurace MPZZ - noční výluka)	2 dny	30.07. 25	31.07. 25															
79		SP303	141 dny	01.08. 25	19.12. 25															
80	SP303	ŽST Pohled (vlození výhybek 14n, 15n, 16n)	14 dny	01.08. 25	14.08. 25															
81	SP303	ŽST Pohled (práce na sudé skupině)	115 dny	01.08. 25	23.11. 25															
82	SP303	ŽST Pohled (aktivace definitivního zabzař)	14 dny	17.11. 25	30.11. 25															
83	SP303	ŽST Pohled (vlození výhybky 1n)	7 dny	24.11. 25	30.11. 25															
84	SP303	ŽST Pohled (rekonfigurace MPZZ - noční výluka)	2 dny	23.11. 25	24.11. 25															
85	Zab. zař.	Aktivace definitivního zab. zař.	15 dny	05.12. 25	19.12. 25															
86																				
87		Zkoušení																		
88	Sdělovací zař.	Sdělovací zařízení - aktivace celého sdělovacího zařízení + zkoušení	60 dny	02.11. 25	31.12. 25															
89																				
90																				
91		Dopravní omezení železniční dopravy (uvedené s délkou nad 1 den a výjma vylučovacích kolejiž v žst.) blíže v Technické zprávě																		
92		Nickolejný provoz Přibyslav - Pohled (nutná NAD) - 5. 7. 2023 (22:00) - 10. 7. 2023 (04:00)	6 dny	05.07. 23	10.07. 23															
93		Nickolejný provoz Přibyslav - Pohled (nutná NAD)	4 dny	23.11. 23	26.11. 23															
94		Jednokolejný provoz Přibyslav - Pohled	2 dny	01.07. 23	02.07. 23															
95		Jednokolejný provoz Přibyslav - Pohled	3 dny	03.07. 23	05.07. 23															
96		Jednokolejný provoz Přibyslav - Pohled	1 den	10.07. 23	10.07. 23															
97		Jednokolejný provoz Přibyslav - Pohled	47 dny	16.07. 23	31.08. 23															
98		Jednokolejný provoz Přibyslav mezi výhybkami 14-17	153 dny	01.07. 23	30.11. 23															
99		Jednokolejný provoz Sázava u Žďáru - Přibyslav	18 dny	13.11. 24	30.11. 24															
100		Nickolejný provoz Přibyslav - Pohled (nutná NAD)	7 dny	23.07. 24	29.07. 24															
101		Jednokolejný provoz Přibyslav - Pohled	257 dny	01.03. 24	12.11. 24															
102		TZZ Sázava u Žďáru - Přibyslav	16 dny	16.07. 24	31.07. 24															
103		TZZ Sázava u Žďáru - Přibyslav	9 dny	23.07. 24	31.07. 24															
104		SZZ ŽST Přibyslav	16 dny	16.07. 24	31.07. 24															
105		TZZ Přibyslav - Pohled	7 dny	23.07. 24	29.07. 24															
106		TZZ Přibyslav - Pohled	2 dny	30.07. 24	31.07. 24															
107		TZZ Přibyslav - Pohled	7 dny	06.11. 24	12.11. 24															
108		TZZ Přibyslav - Pohled	14 dny	13.11. 24	26.11. 24															
109		SZZ ŽST Pohled	14 dny	13.11. 24	26.11. 24															
110		TZZ Pohled - Havlíčkův Brod	14 dny	13.11. 24	26.11. 24															
111		Přibyslav - Pohled jednokolejný provoz	7 dny	24.11. 25	30.11. 25															
112		Jednokolejný provoz Pohled - Havlíčkův Brod	10 dny	22.07. 25	31.07. 25															
113		Jednokolejný provoz Pohled - Havlíčkův Brod	14 dny	01.08. 25	14.08. 25															
114		TZZ Přibyslav - Pohled	15 dny	05.12. 25	19.12. 25															
115		SZZ ŽST Pohled	15 dny	05.12. 25	19.12. 25															
116		TZZ Pohled - Havlíčkův Brod	15 dny	05.12. 25	19.12. 25															
117		ZAN pro VNVK Přibyslav	257 dny	01.03. 23	12.11. 23															
118		ZAN pro VNVK Pohled	230 dny	08.04. 25	23.11. 25															
119		ZAN pro vlečku Kamenolom Pohled	7 dny	08.04. 25	14.04. 25															
120		ZAN pro vlečku Kamenolom Pohled	7 dny	21.06. 25	27.06. 25															
121																				
122		Harmonogram prací																		
123		Výroba ocelových konstrukcí a prefabrikátů a materiálů	455 dny	02.01. 23	31.03. 24															
124		Projektová činnost - realizační dokumentace pro vybrané PS a SO	455 dny	02.01. 23	31.03. 24															
125		Zřízení provizorních staveništních komunikací nutné pro práce v roce 2025	100 dny	02.09. 24	10.12. 24															
126		Odstranění provizorních staveništních komunikací už nepotřebných v roce 2025	140 dny	18.11. 24	06.04. 25															
127																				
128	Př. Práce	Přípravné práce 2023	180 dny	02.01. 23	30.06. 23															
129		Příprava území, kácení, vytýčení sítí	89 dny	02.01. 23	31.03. 23															
130		Příprava území, vytýčení sítí	91 dny	01.04. 23	30.06. 23															
131		Zřízení provizorních staveništních komunikací nutné pro práce v roce 2023, 2024	245 dny	01.03. 23	31.10. 23															

Projekt: B.8.3.1 Vypracoval: Ing. Jan Löffelmann	Úkol	<div><div></div></div>	Souhrnný	<div><div></div></div>	Neaktivní milník	<div><div></div></div>	Pouze s dobou trvání	<div><div></div></div>	Pouze zahájení	<div><div></div></div>	Vnější milník	<div><div></div></div>	Průběh ručně zadaného úkolu	<div><div></div></div>
	Rozdělení	<div><div></div></div>	Souhrn projektu	<div><div></div></div>	Neaktivní souhrn	<div><div></div></div>	Ruční úkoly zahrnuté v souhrnném úkolu	<div><div></div></div>	Pouze s datem dokončení	<div><div></div></div>	Konečný termín	<div><div></div></div>		
	Milník	<div><div></div></div>	Neaktivní úkol	<div><div></div></div>	Ruční úkol	<div><div></div></div>	Ruční souhrn	<div><div></div></div>	Vnější úkoly	<div><div></div></div>	Průběh	<div><div></div></div>		






Rekonstrukce traťového úseku Příbyslav – Pohled

Harmonogram výstavby

[illegible]

Projekt: B.8.3.1
Vypracoval: Ing. Jan Löffelmann

Úkol		Souhrnný
Rozdělení		Souhrn projektu
Milník		Neaktivní úkol

- ☒ Neaktivní milní
- ☒ Neaktivní souh
- ☐ Ruční úkol

- Pouze s dobou trvání
- Ruční úkony zahrnuté
- Ruční souhrn

 Pouze zahájení
 Pouze s datem dokončení
 Vnější úkoly

C	Vnější milník
J	Konečný termín
	Průběh

Průběh ručně zadaného úkolu

